



## Kompiuterio paruošimas darbui su Thales (Gemalto) IDPrime USB laikmena





Ši instrukcija aprašo, kaip paruošti kompiuterį darbui su elektroninis.lt parašu kriptografinėje USB (Thales (Gemalto) IDPrime) laikmenoje. Diegimo darbus galima atlikti turint kompiuterio administratoriaus teises.

### Kompiuterio paruošimo eiga:

1. Atsisiųskite tvarkykles
2. Įdiekite programą SafeNet Authentication Client 10.7
3. Įdiekite GoSign modulį

## 1. Atsisiųskite tvarkykles



Atsisiųskite Thales (Gemalto) IDPrime USB laikmenos programą *SafeNet Authentication Client 10.7*.

- [SafeNet Authentication Client 10.7](#) programa Windows 32 bitų sistemai.
  - [SafeNet Authentication Client 10.7](#) programa Windows 64 bitų sistemai.
- Detali diegimo instrukcija [psl. 3](#).

**Pastaba: norint sužinoti sistemos ypatybes (32 ar 64 bit) - laikykite nuspaudę „Windows“ klavišą ir paspauskite „Pauzė / pertrauka“ klavišą**



Atsisiųskite [GoSign](#) modulį.  
Detali diegimo instrukcija [psl. 7](#).



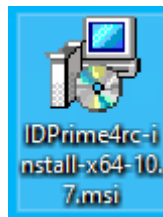
Darbui su elektroninis.lt parašu rekomenduojame naudoti Google Chrome naršyklę.



## 2. Įdiekite programą SafeNet Authentication Client 10.7



Parsisiųstą *SafeNet Authentication Client 10.7* programą įdiekite du kartus spragtelėję pele ant failo (2.1 pav.)



2.1 pav.

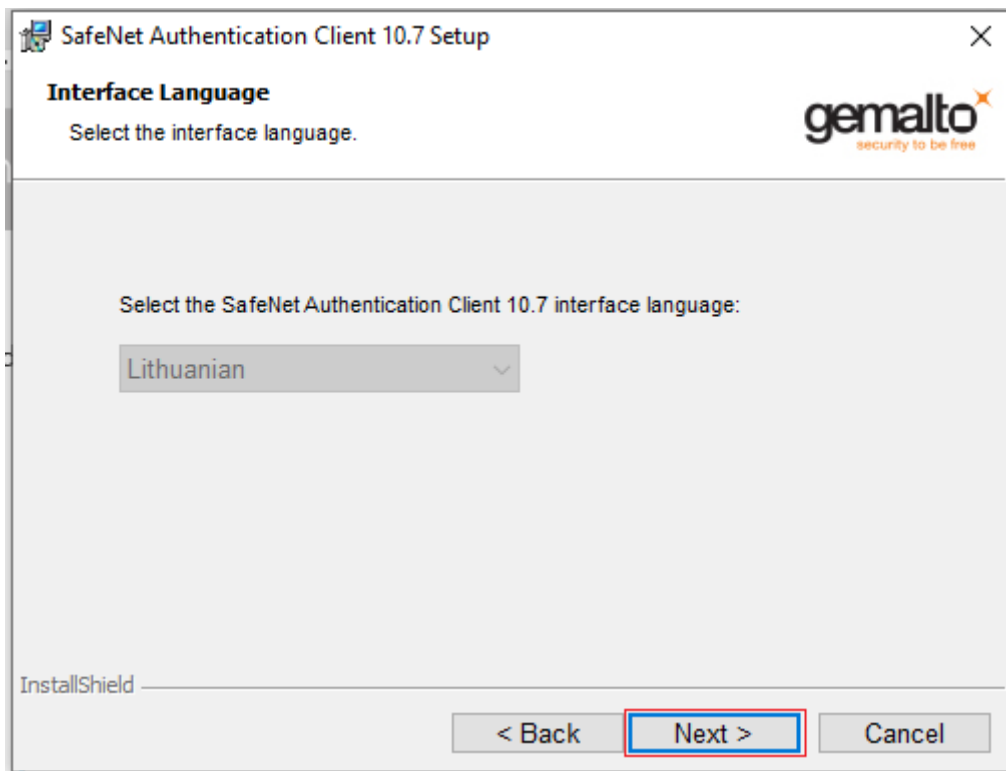
Atsidaro langas, kuriame spauskite mygtuką *Install* programos įdiegimui į kompiuterį (2.2 pav.).



2.2 pav.



Atsidaro langas, kuriame spauskite mygtuką *Next* programos įdiegimui į kompiuterį tęsti (2.3 pav.).



2.3 pav.

Atsidariusiame naujame lange pažymėkite eilutę "I accept the license agreement" ir spauskite mygtuką *Next* (2.4 pav.).



2.4 pav.



Patvirtinkite programos diegimo nuorodą spausdami mygtuką *Next* (2.5 pav.).



2.5 pav.

Atsidariusiame informaciniame lange rodoma informacija apie diegimo proceso pradžia. Spauskite mygtuką *Install* (2.6 pav.).



2.6 pav.



Pasibaigus diegimui, spauskite *Finish* mygtuką (2.7 pav.).



2.7 pav.



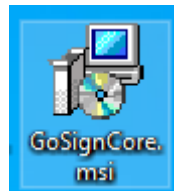
Programos *SafeNet Authentication Client 10.7* diegimas baigtas.



### 3. Įdiekite GoSign modulį

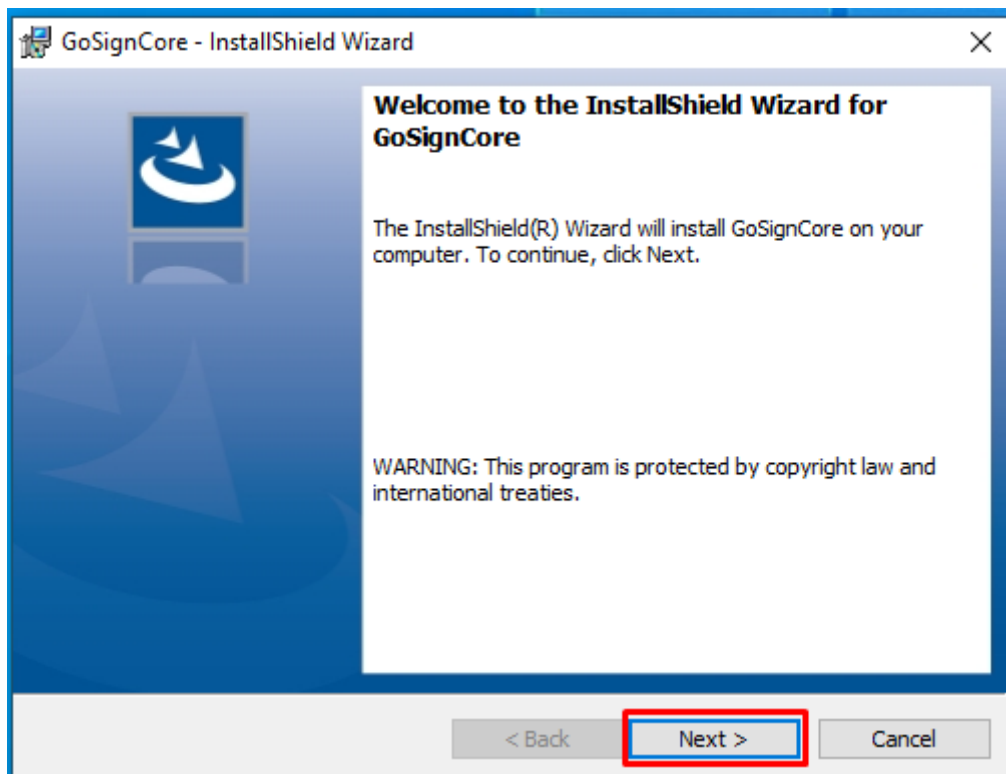


Du kartus spragtelėkite pele ant pirmame žingsnyje atsisiūsto failo *GoSignCore.msi* - pradėsite *GoSign* modulio diegimą (3.1 pav.).



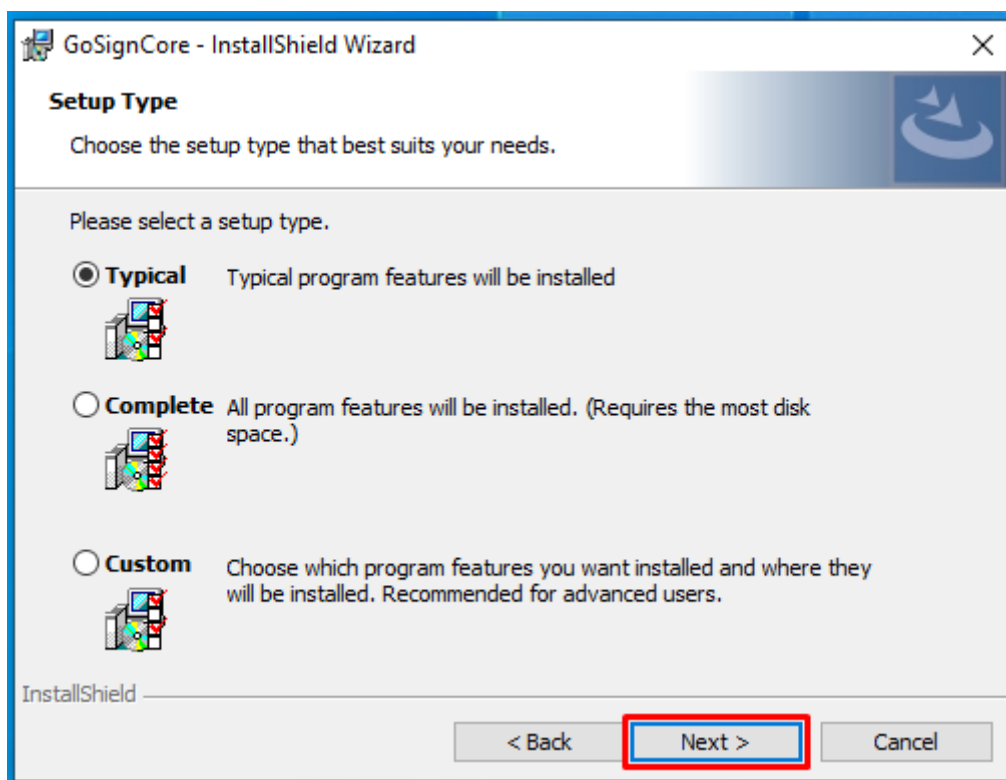
3.1 pav.

Atsidaro langas *GoSignCore – InstallShield Wizard*. Spauskite mygtuką *Next* (3.2 pav.).



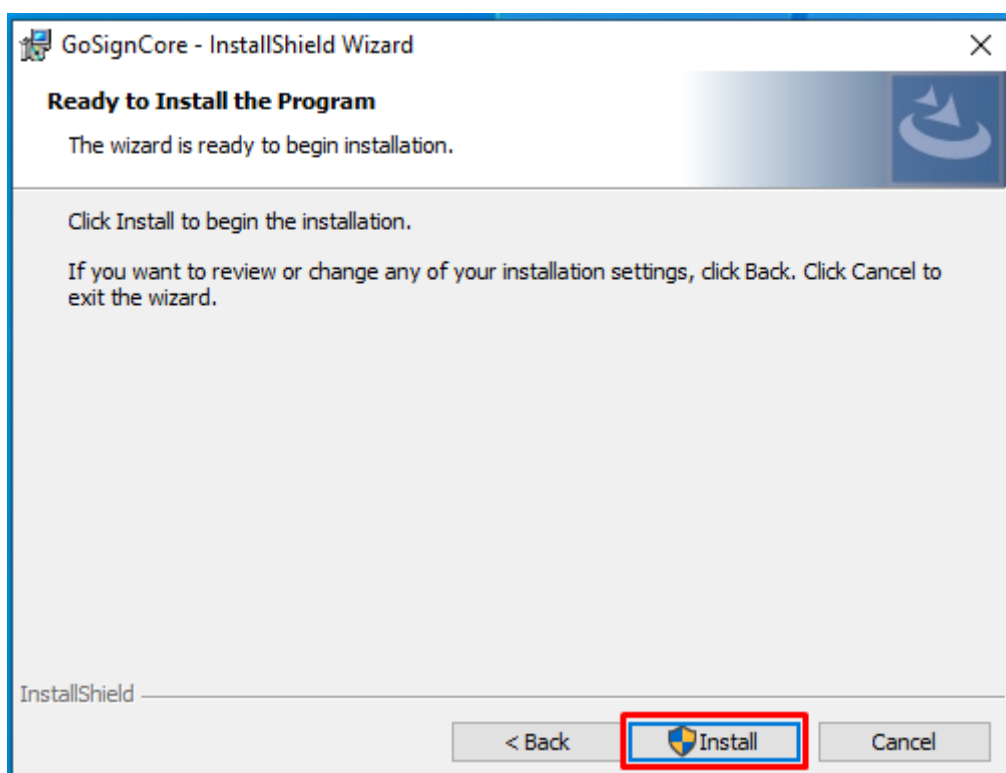
3.2 pav.

Atsidariusiame naujame lange pasirinkite "Typical" ir spauskite mygtuką *Next* (3.3 pav.).



3.3 pav.

Atsidaro langas, kuriame spauskite mygtuką *Install* modulio įdiegimui į jūsų kompiuterį (3.4 pav.).

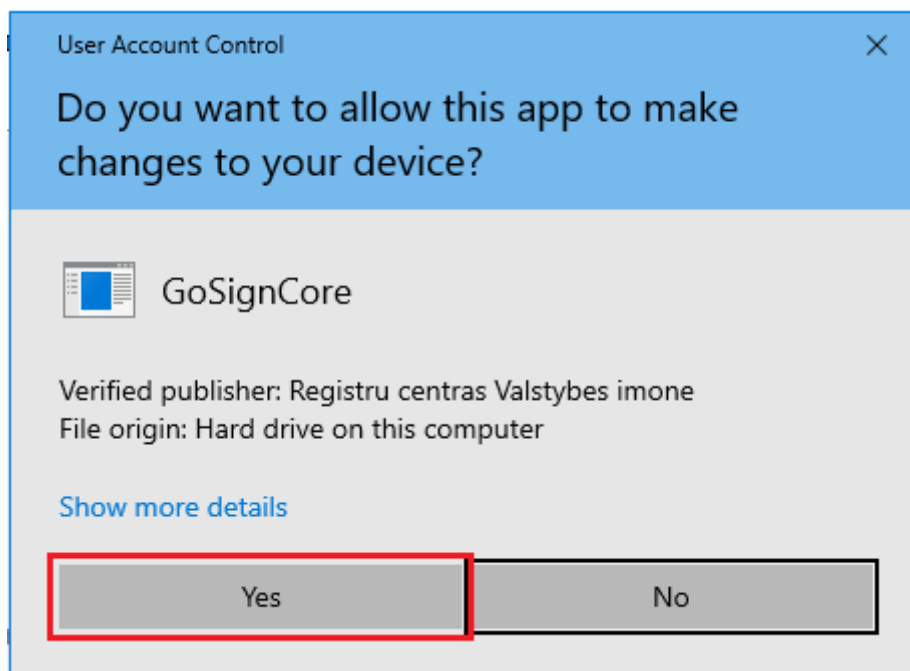


3.4 pav.



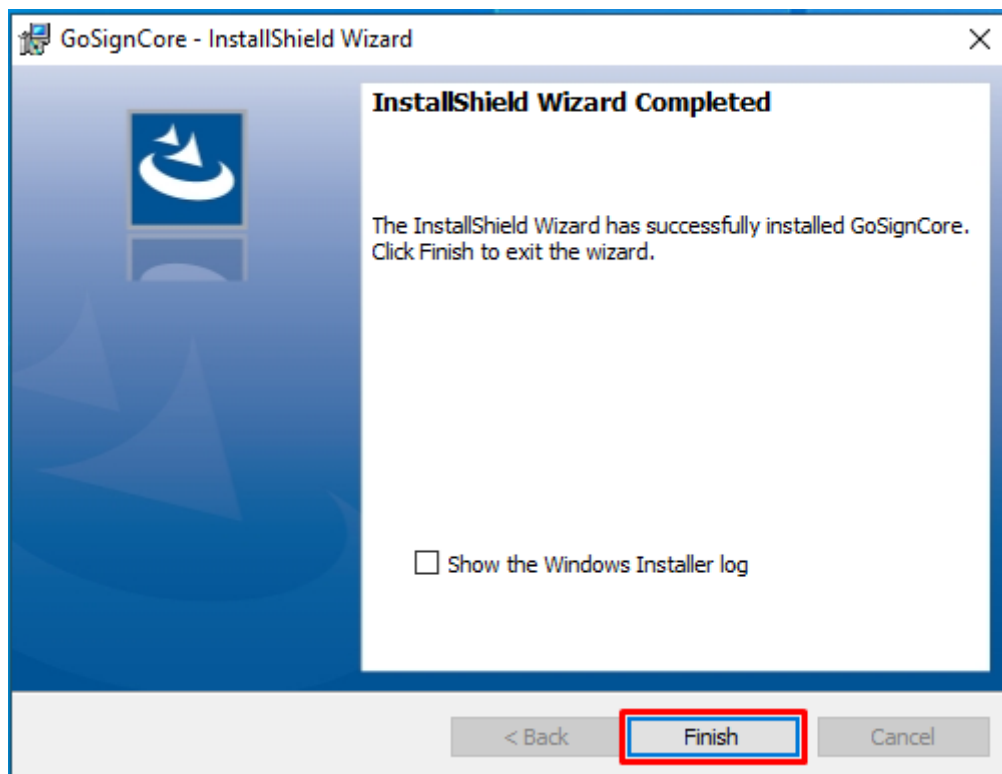


Jeigu reikia, patvirtinkite, jog sutinkate diegti šį modulį. Spauskite Yes (3.5 pav.).



3.5 pav.

Pasibaigus diegimui, spauskite *Finish* mygtuką (3.6 pav.).



3.6 pav.



GoSign modulio diegimas baigtas.



Darbo vieta paruošta darbui su *Thales (Gemalto) IDPrime* kriptografinė USB laikmena. Perkraukite kompiuterį.