



# GoSign programinės įrangos diegimo instrukcija





Ši instrukcija aprašo, kaip įdiegti GoSign programinę įrangą kuri reikalinga norint pasirašyti Registrų Centro sistemose (registrucentras.lt, gosign.lt ir kt.). GoSign programinė įranga leidžia Registrų centro sistemose pasirašyti dokumentus sklandžiau ir greičiau, naudojant Jums patinkančias interneto naršykles ir Windows operacinę sistemą. Diegimo darbus galima atlikti turint kompiuterio administratoriaus teises.

#### Kompiuterio paruošimo eiga:

1. Atsisiųskite tvarkykles
2. Įdiekite GoSign modulį
3. GoSign modulio diegimas MATININKAMS

### 1. Atsisiųskite tvarkykles



Atsisiųskite [GoSign](#) modulį.  
Detali diegimo instrukcija [psl. 3](#).



Darbai su elektroninis.lt parašu rekomenduojame naudoti Google Chrome naršyklę.

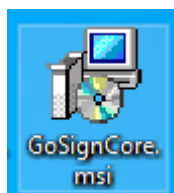


**SVARBU: MATININKAMS diegimo instrukcija vadovautis nuo [7 psl.](#)**

## 2. Įdiekite GoSign modulį

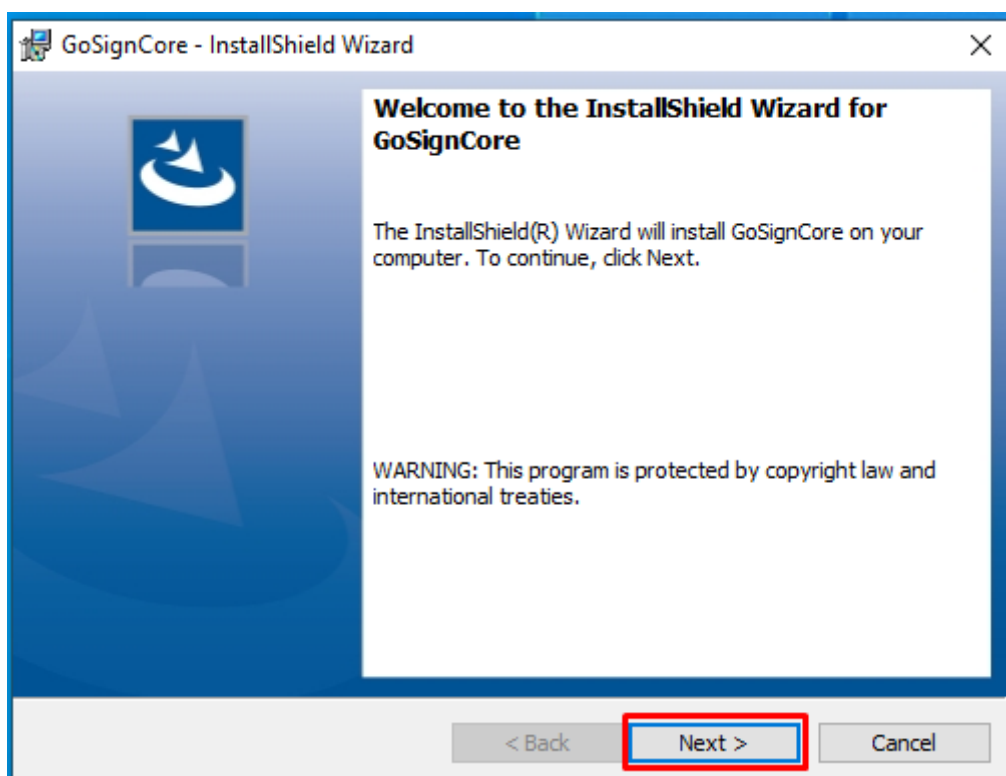


Du kartus spragtelėkite pele ant pirmame žingsnyje atsisiūsto failo *GoSignCore.msi* - pradėsite *GoSign* modulio diegimą (2.1 pav.).



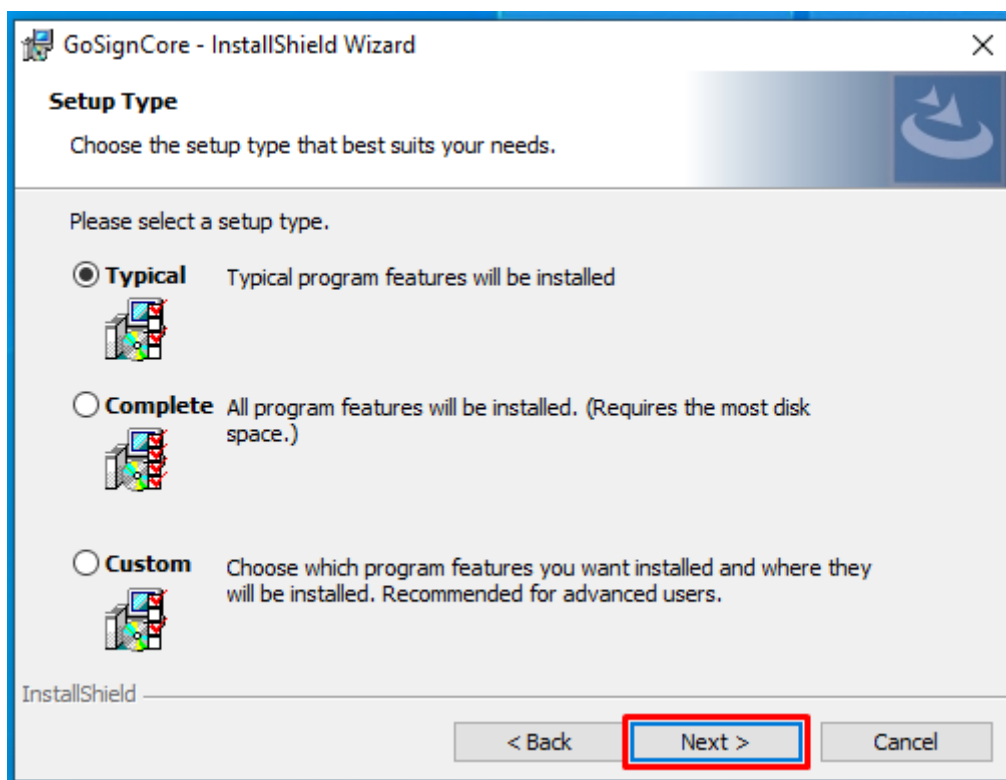
2.1 pav.

Atsidaro langas *GoSignCore – InstallShield Wizard*. Spauskite mygtuką *Next* (2.2 pav.).



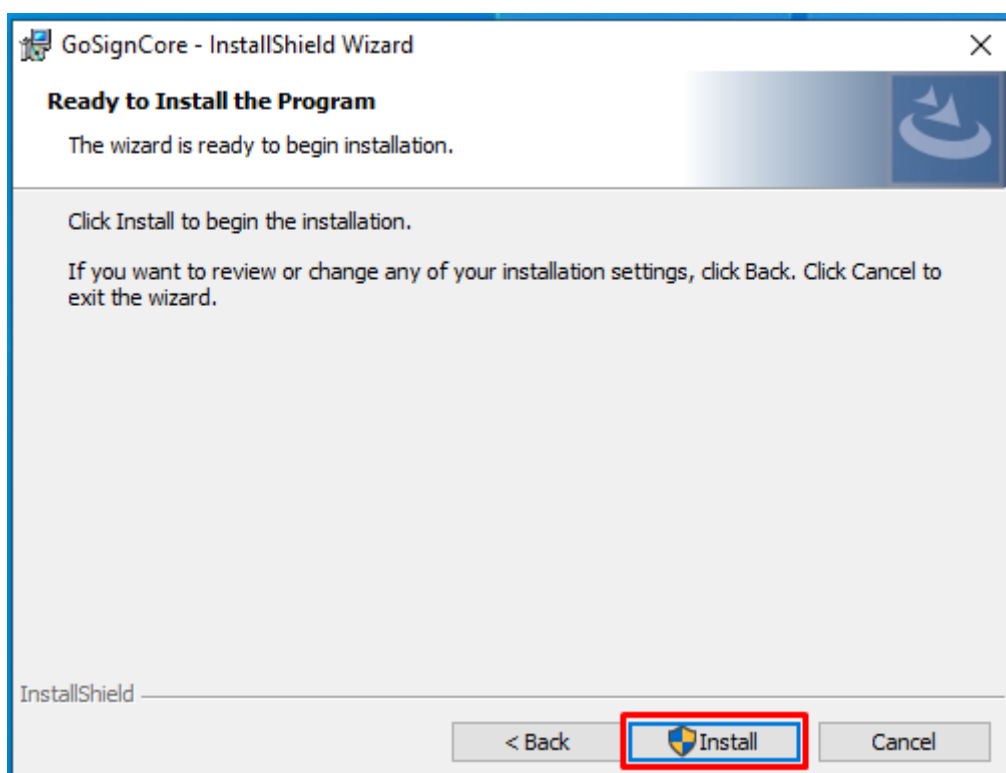
2.2 pav.

Atsidariusiame naujame lange pasirinkite “Typical” ir spauskite mygtuką *Next* (2.3 pav.).



2.3 pav.

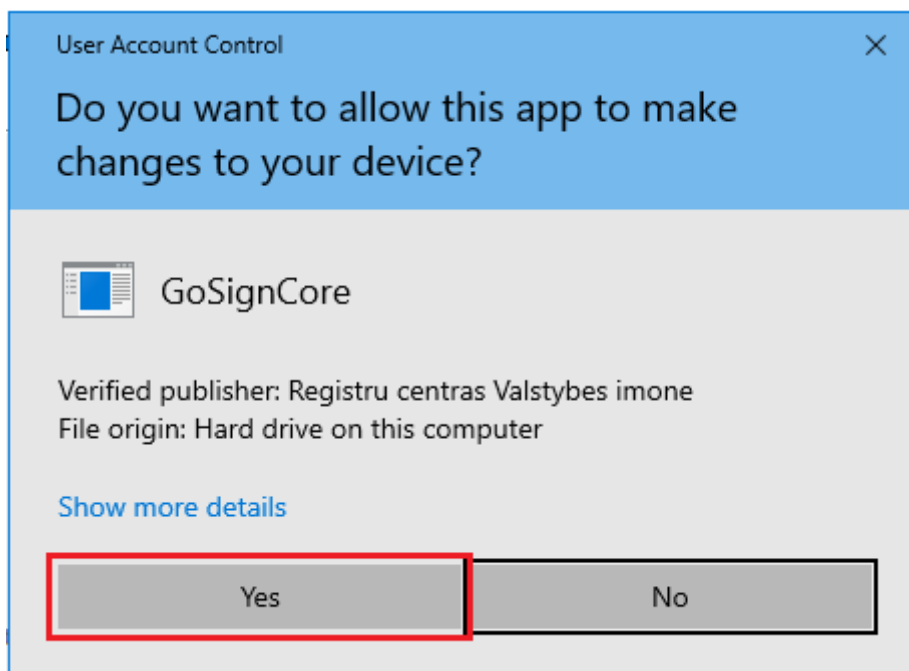
Atsidaro langas, kuriame spauskite mygtuką *Install* modulio įdiegimui į jūsų kompiuterį (2.4 pav.).



2.4 pav.



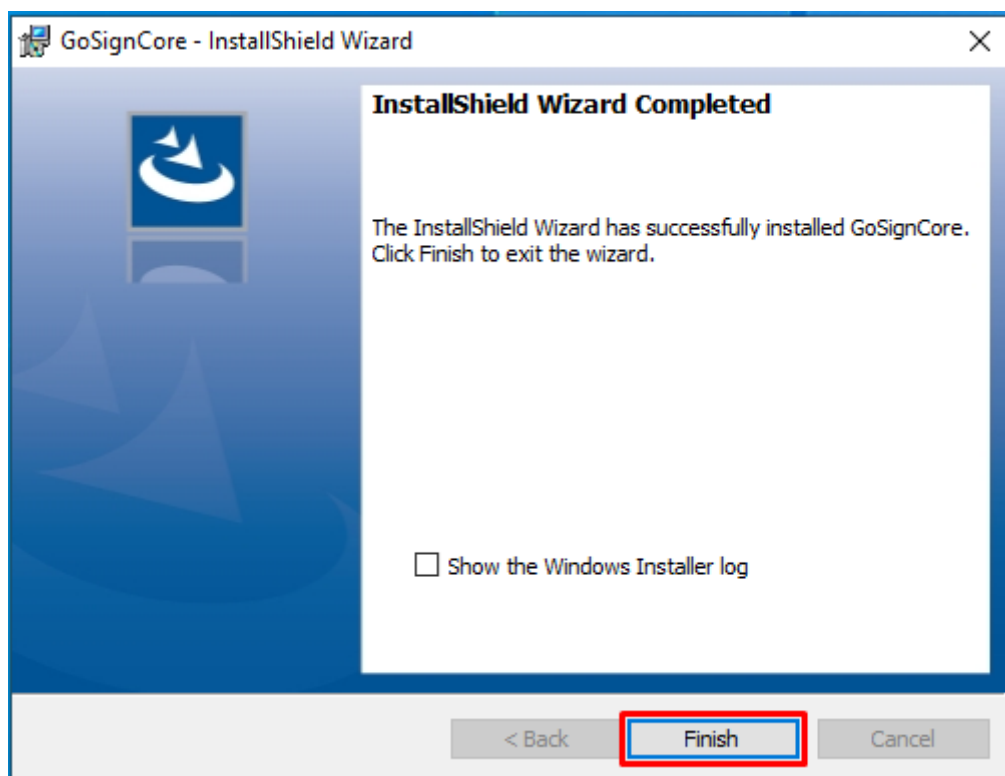
Jeigu reikia, patvirtinkite, jog sutinkate diegti šį modulį. Spauskite Yes (2.5 pav.).



2.5 pav.



Pasibaigus diegimui, spauskite *Finish* mygtuką (2.6 pav.).



2.6 pav.



GoSign modulio diegimas baigtas.

### 3. GoSign modulio diegimas MATININKAMS

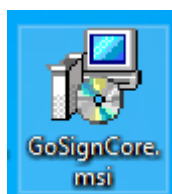


**PASTABA:** Jeigu Jūsų kompiuteryje yra įdiegta ESignLight programinė įranga, ją būtina išdiegti prieš diegiant GoSignCore ir būtina papildomai ištrinti ESignLight failą, kurį rasite –

C:\Users\{VARTOTOJO\_VARDAS}\AppData\Roaming\Microsoft\Windows\Start Menu\Programs\Startup

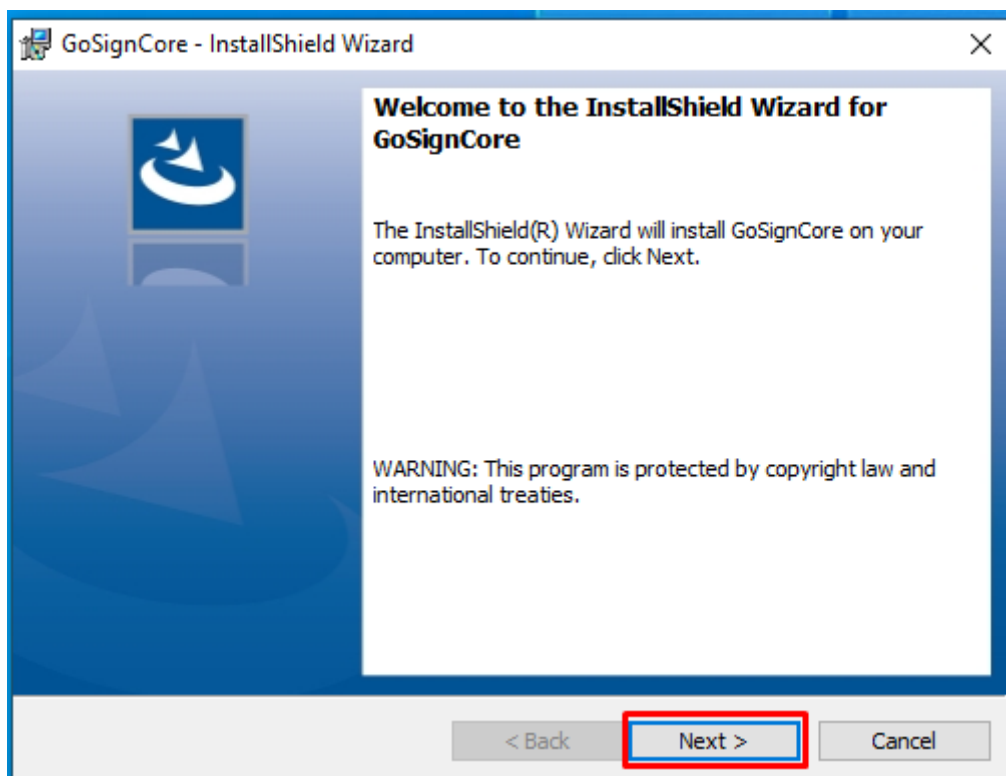


Du kartus spragtelėkite pele ant pirmame žingsnyje atsisiūsto failo *GoSignCore.msi* - pradėsite *GoSign* modulio diegimą (2.1 pav.).



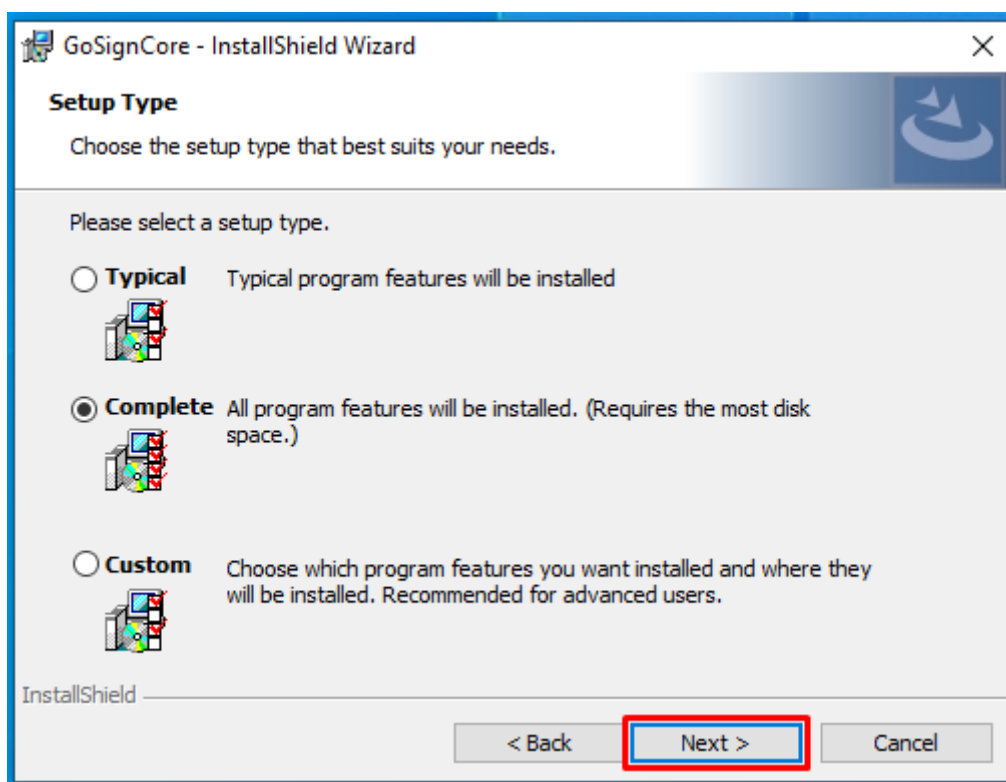
2.1 pav.

Atsidaro langas *GoSignCore – InstallShield Wizard*. Spauskite mygtuką *Next* (2.2 pav.).



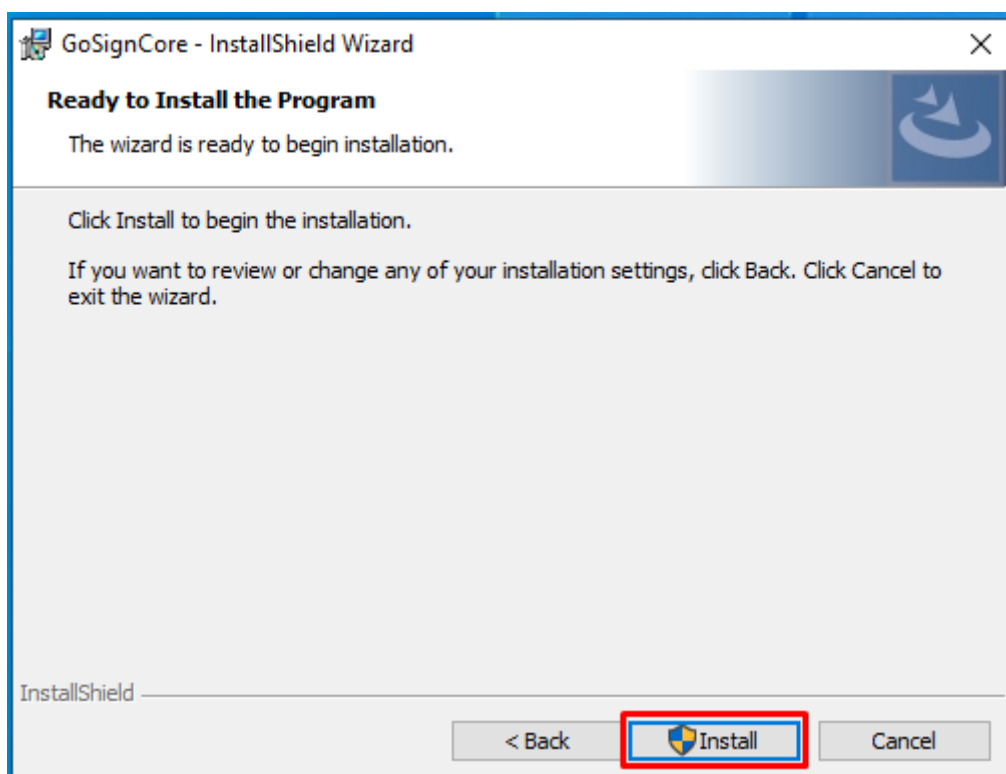
2.2 pav.

Atsidariusiame naujame lange pasirinkite “Complete” ir spauskite mygtuką *Next* (2.3 pav.).



2.3 pav.

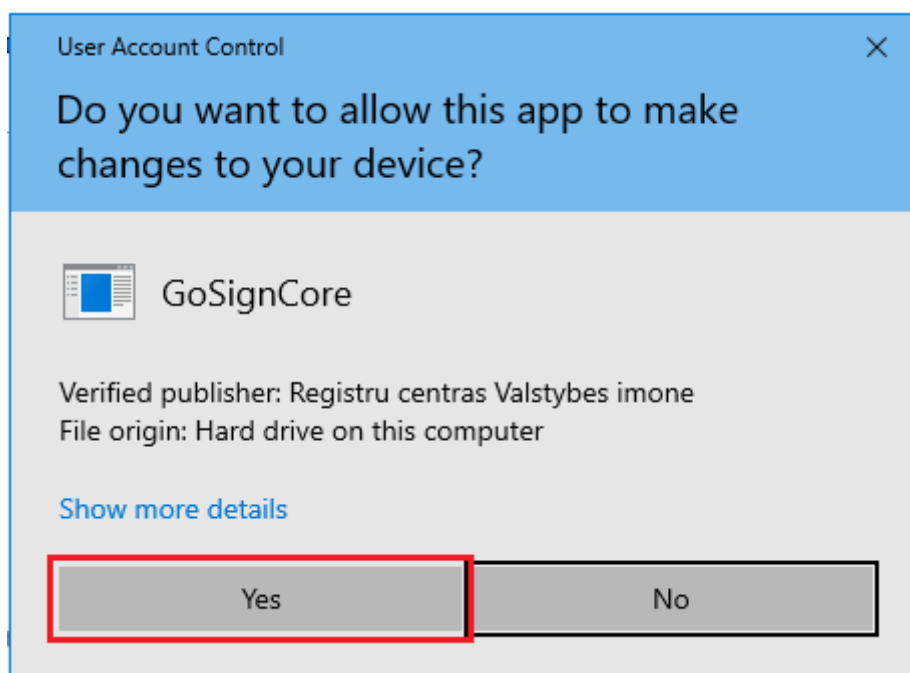
Atsidaro langas, kuriame spauskite mygtuką *Install* modulio įdiegimui į jūsų kompiuterį (2.4 pav.).



2.4 pav.

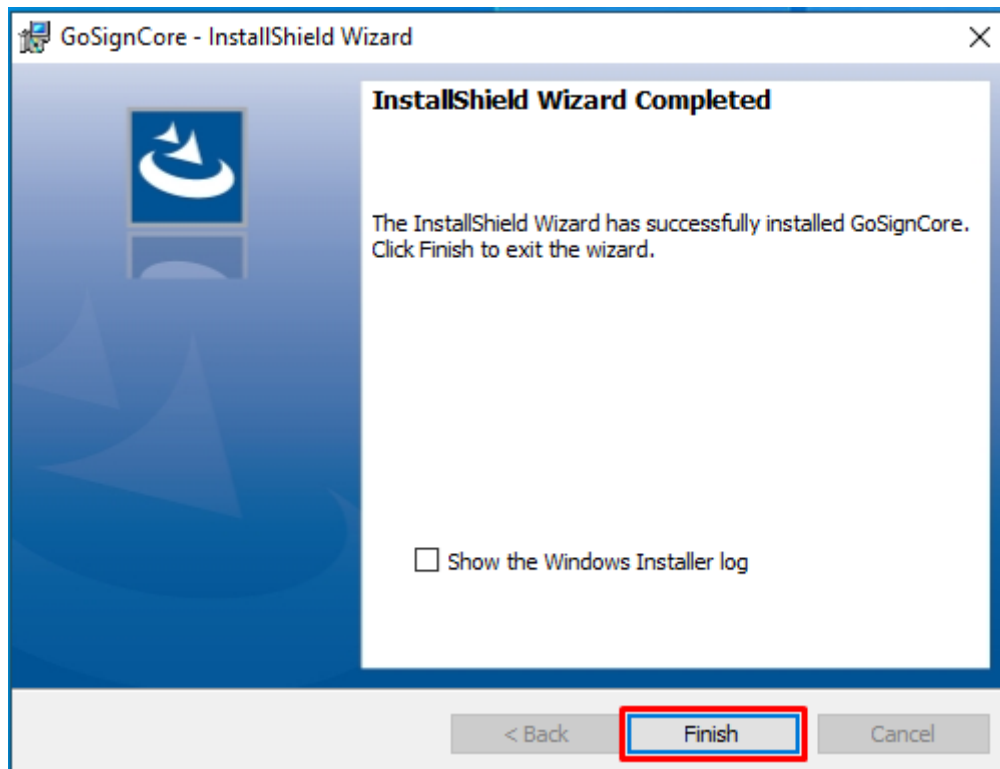


Jeigu reikia, patvirtinkite, jog sutinkate diegti šį modulį. Spauskite *Yes* (2.5 pav.).



2.5 pav.

Pasibaigus diegimui, spauskite *Finish* mygtuką (2.6 pav.).



2.6 pav.



GoSign modulio diegimas baigtas.